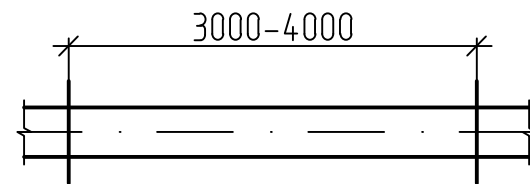
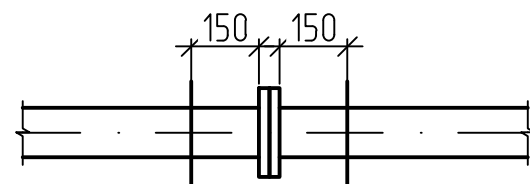


Схема расстановки опорных колец
а) на прямых участках горизонтальных трубопроводов

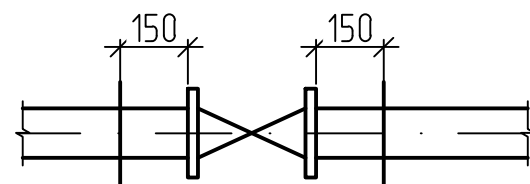
Вертикальный участок трубопровода



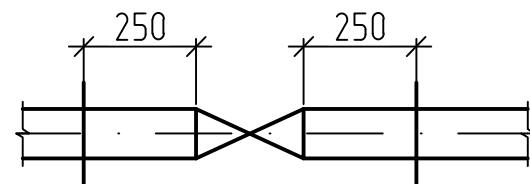
фланцевое соединение



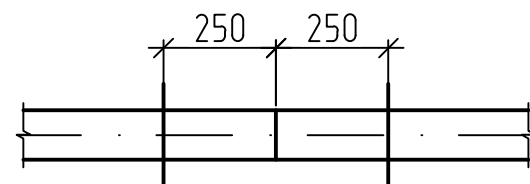
Арматура фланцевая



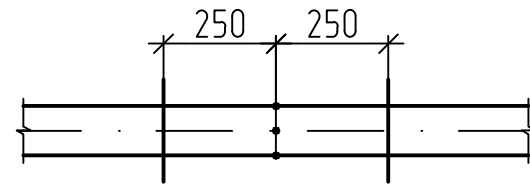
Арматура приварная



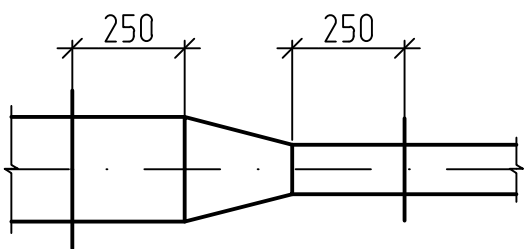
Контролируемые участки сварных соединений



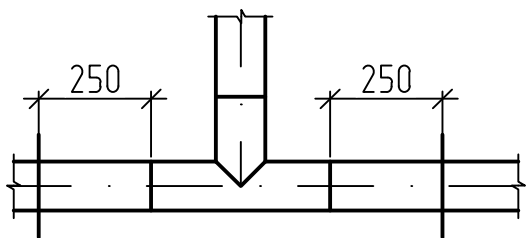
Участки трубопроводов в местах расположения точек измерения ползучести материала



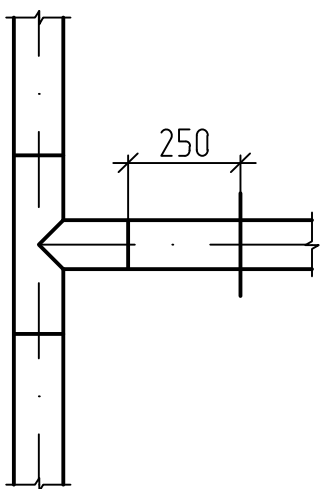
Переход



Тройник



Тройник



Инв.№ подл.	Подп. и дата	Взам. инв.№

						К 3088-ТИ			
						ЗАО "Саровская генерирующая компания"			
Изм.	Кол.уч.	Лист	№ док.	Подп.	Дата	Замена главного трубопровода пара котла БКЗ-160 ст. № 7	Стадия	Лист	Листов
Разраб.		Передалова		<i>Ев</i>	12.13		Р	22	
Проверил		Краев		<i>Вас</i>	12.13				
Т.контр.		Воронина		<i>Вор</i>	12.13	Схема расстановки опорных колец (начало)	ОАО "Инженерный центр энергетики Урала" – предприятие "УралОРГРЭС"		
Н.контр.		Воронина		<i>Вор</i>	12.13				